



Í N D I C E

- 61 Vitrina de información Véga & Mástil publicitario
- 62 Cajón de información publicitario sobre dos postes
- 63 Cajón de información publicitario sobre pie central & en banderola



1

VITRINA DE INFORMACIÓN VÉGA

Marco simple o doble cara de aluminio de 150 mm de espesor, sin iluminación. Ángulos redondeados de fundición de aluminio.

- > Puerta levadiza asistida por amortiguadores, reemplazable en caso de vandalismo sin herramientas. Bisagra integrada. Vidrio de seguridad de 4 mm. Dos cerraduras "de seguridad" 2 llaves. Junta de estanqueidad de elastómero y orificios anticóndensación.
- > Fondo chapa galvanizada, lacado blanco.
- > Soporte de tubo de acero galvanizado de Ø 114 mm, tapón bombeado soldado.

Acabado

- > Pintado según nuestros RAL (ver página 3).

Montaje

- > Fijación por empotramiento directo.

Dim. cartel	Simple cara	Doble cara
Alt 1200 x 800 mm	570000	570100
Alt 1200 x 1600 mm	571000	571100
Alt 1600 x 1200 mm	572000	572100
Alt 1760 x 1210 mm	573000	573100



2

MÁSTIL PUBLICITARIO

Mástil

- > Tubo de aluminio Ø 76 mm, altura visible 3 500 mm reforzado por un forro interior en aluminio Ø 69 mm.
- > 4 cabezas a elegir, City, Agora, Bola, Forum y bases decorativas suministradas.
- > Fijación por empotramiento directo.

Vitrina

- > Marco de aluminio de 150 mm de espesor. Doble cara. Superficie del cartel alt 800 x 600 mm.
- > Puerta batiente, vidrio en plexi-choc, equipada con cerradura (dos llaves) y con bisagras integradas. Junta de estanqueidad de elastómero.
- > Fondo chapa galvanizada, lacado blanco.

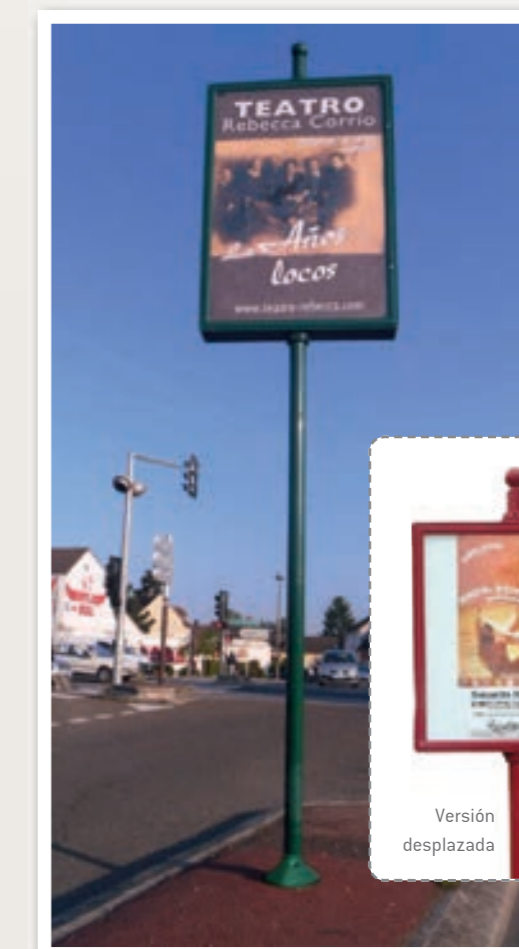
Montaje

- > Conjunto mástil Ø 76 mm y vitrina suministrado montado.
- > Fijación de la vitrina en el eje del mástil o ligeramente desplazado para asegurar una mejor visibilidad de la información.
- > Instrucciones de montaje suministradas.

Acabado

- > Pintado según nuestros RAL (ver página 3).

Cabezas:	City	Agora	Bola	Forum
Axial	526110	526111	526112	526114
Desplazado	526120	526121	526122	526124



Versión desplazada

1 - 3

CAJÓN DE INFORMACIÓN PUBLICITARIA

Un cajón se diferencia de una vitrina por la existencia de un metacrilato blanco opaco interior que soporta el cartel fijado a 20 mm del cristal. Superficie del cartel alt 1710 x 1160 mm.

Estructura común a las tres versiones siguientes

Cajón doble cara, espesor de 150 mm. Ángulos redondeados de fundición de aluminio. Puerta levadiza asistida por amortiguadores reemplazable sin herramientas en caso de vandalismo..

Posibilidad de cambiar el vidrio gracias al sistema "VIP": Vidrio Instantáneamente Permutable. Vidrio de seguridad de 4 mm. Bisagras integradas. 2 cerraduras "de seguridad" 2 llaves en el perfil de la puerta. Junta de estanqueidad de elastómero.

> Pintado según nuestros RAL (ver página 3).

> El cambio del cartel se realiza a la altura de los hombros gracias a la bajada del difusor.

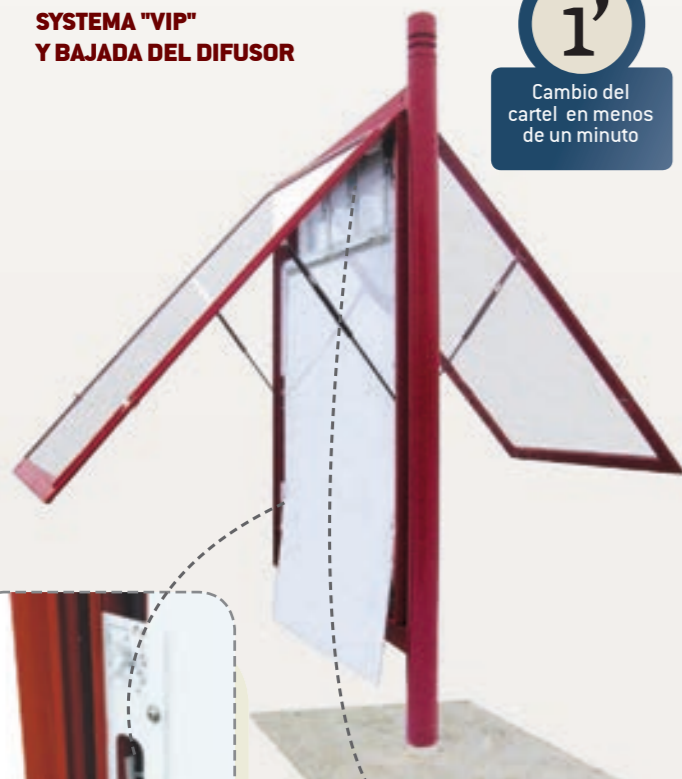
> Versión luminosa : soporte del cartel en plexi-difusor blanco 3 mm. Alta luminosidad por tubos fluorescentes de 58 voltios cada uno, conforme con las normas CE en vigor. Montado en fabrica.

> Versión no luminosa : soporte del cartel en plexi blanco, espesor 3 mm.

SYSTEMA "VIP" Y BAJADA DEL DIFUSOR



Cambio del cartel en menos de un minuto



Colocación rápida del cartel

Bajada de difusor facilitada por las asas laterales.



1

CAJÓN DE INFORMACIÓN PUBLICITARIO SOBRE 2 POSTES DE ACERO

- > Dos tubos de acero Ø 114 mm.
- > 4 cabezas a elegir.
- > Fijación por empotramiento directo.

Cabezas :			
City	Agora	Bola	Forum
Luminoso			
508500	508501	508502	508504
No luminoso			
508520	508521	508522	508524



4 CABEZAS A ELEGIR



2

CAJÓN DE INFORMACIÓN PUBLICITARIO SOBRE PIE CENTRAL

- > Dimensiones del pie : alt. 400 x anch. 600 x prof. 80.
- > Fijación por empotramiento directo.

Luminoso	508300
No luminoso	508310



3



4 CABEZAS A ELEGIR

3

CAJÓN DE INFORMACIÓN PUBLICITARIO EN BANDEROLA

- > Poste tubo de acero Ø 114 mm.
- > 4 cabezas a elegir.
- > Fijación por empotramiento directo.

Cabezas :			
City	Agora	Bola	Forum
Luminoso			
508400	508401	508402	508405
No luminoso			
508420	508421	508422	508425



2